

**Российская Федерация
Республика Алтай
Администрация
муниципального образования
«Чойский район»**

**Россия Федерациязы
Алтай Республиканын
«Чой аймак»
муниципал тозолмо
администрациязы**

ПОСТАНОВЛЕНИЕ

Ј Ò П

21 марта 2022 года

с.Чоя

№ 163

**Об утверждении схемы расположения
земельного участка с условным номером
04:02:010602:8:ЗУ1**

В соответствии с пунктом 14 статьи 11.10 Земельного Кодекса Российской Федерации, пунктом 2, статьи 3.3. Федерального Закона от 25 октября 2001года № 137-ФЗ «О введении в действие Земельного Кодекса Российской Федерации», приказом Министерства экономического развития Российской Федерации от 1 сентября 2014 года № 540 «Об утверждении классификатора видов разрешенного использования земельных участков», на основании заявления Генерального директора общества с ограниченной ответственностью «Ташта» от 18 марта 2022 года, Администрация муниципального образования «Чойский район»

ПОСТАНОВЛЯЕТ:

1. Утвердить схему расположения земельного участка 04:02:010602:8:ЗУ1 в кадастровом квартале 04:02:010602 общей площадью 145014 кв.м., местоположение: Российская Федерация, Республика Алтай, Чойский район, муниципальное образование «Чойское сельское поселение». Категория земель - земли запаса.
2. Схема расположения земельного участка на кадастровом плане территории является обязательным приложением к настоящему постановлению, прилагается.
3. Заявителю обеспечить выполнение кадастровых работ в целях государственного учета земельного участка.
4. Срок действия настоящего постановления составляет два года.
5. Настоящее постановление вступает в силу с момента его подписания.
6. Контроль за исполнением настоящего постановления возложить на исполняющего обязанности Первого заместителя Главы администрации муниципального образования «Чойский район» по экономическому развитию сельскому хозяйству, имущественным и земельным отношениям администрации муниципального образования «Чойский район».

Глава муниципального образования
«Чойский район»

И.А. Русских

Утверждена:
Постановлением администрации
муниципального образования «Чойский район»
№ 163 от 21 марта 2022 года

Схема расположения земельного участка
на кадастровом плане территории

Условный номер земельного участка 04:02:010602:8:ЗУ1		
Площадь земельного участка 145014 кв.м.		
Обозначение характерных точек границ	Координаты, м. МСК-04, 1-я зона	
	X	Y
1	654771,80	1373673,40
2	654711,30	1373698,75
3	654709,50	1373683,95
4	654686,15	1373663,85
5	654645,90	1373602,80
6	654632,90	1373529,80
7	654614,20	1373511,85
8	654594,15	1373539,75
9	654590,00	1373560,45
10	654616,40	1373617,20
11	654640,10	1373653,40
12	654663,50	1373678,05
13	654655,10	1373714,85
14	654630,35	1373733,70
15	654602,80	1373732,00
16	654577,05	1373707,35
17	654558,85	1373712,15
18	654530,00	1373697,45
19	654509,05	1373679,35
20	654489,90	1373668,70
21	654475,75	1373661,35
22	654451,70	1373654,85
23	654318,65	1373627,35
24	654312,05	1373595,15
25	654400,20	1373574,15
26	654528,15	1373509,65
27	654676,70	1373431,25
28	654691,75	1373395,30
29	654690,60	1373351,70
30	654702,50	1373333,00
31	654755,70	1373325,65
32	654824,75	1373323,40
33	654843,80	1373318,00
34	654858,30	1373353,20
35	654852,30	1373396,85
36	654839,40	1373436,05
37	654865,30	1373467,55
38	654894,85	1373457,80
39	654905,10	1373400,30
40	654896,90	1373338,60
41	654914,05	1373281,00
42	654956,35	1373222,85
43	655009,75	1373148,35

44	655052,40	1373106,25
45	655086,65	1373101,00
46	655137,15	1373104,45
47	655154,25	1373154,45
48	655129,75	1373187,10
49	655094,85	1373162,60
50	655053,50	1373158,90
51	655030,85	1373170,85
52	655020,15	1373207,70
53	655023,40	1373251,20
54	655024,45	1373301,60
55	655011,40	1373333,90
56	654971,05	1373376,00
57	654946,85	1373424,60
58	654938,65	1373470,65
59	654902,70	1373503,45
60	654871,00	1373520,20
61	654845,65	1373516,15
62	654824,75	1373502,85
63	654799,55	1373501,05
64	654760,25	1373483,55
65	654736,80	1373458,85
66	654745,35	1373431,20
67	654763,10	1373403,30
68	654762,65	1373382,70
69	654737,25	1373371,80
70	654719,30	1373390,50
71	654704,00	1373425,15
72	654702,25	1373450,35
73	654698,15	1373475,75
74	654701,05	1373503,15
75	654704,20	1373544,30
76	654691,35	1373585,85
77	654691,85	1373608,70
78	654715,30	1373633,45
79	654754,50	1373646,30
80	654788,85	1373645,60
81	654827,40	1373626,50
82	654868,00	1373595,80
83	654897,15	1373565,45
84	654935,90	1373557,70
85	654972,95	1373575,25
86	655009,55	1373572,20
87	655034,50	1373560,20
88	655074,60	1373509,00
89	655122,65	1373503,40
90	655172,50	1373479,45
91	655197,85	1373485,80
92	655218,85	1373503,65
93	655212,70	1373535,90
94	655160,90	1373580,50
95	655159,65	1373623,60
96	654937,25	1373628,40
97	654879,40	1373637,65
98	654840,35	1373651,35
99	654805,50	1373659,05

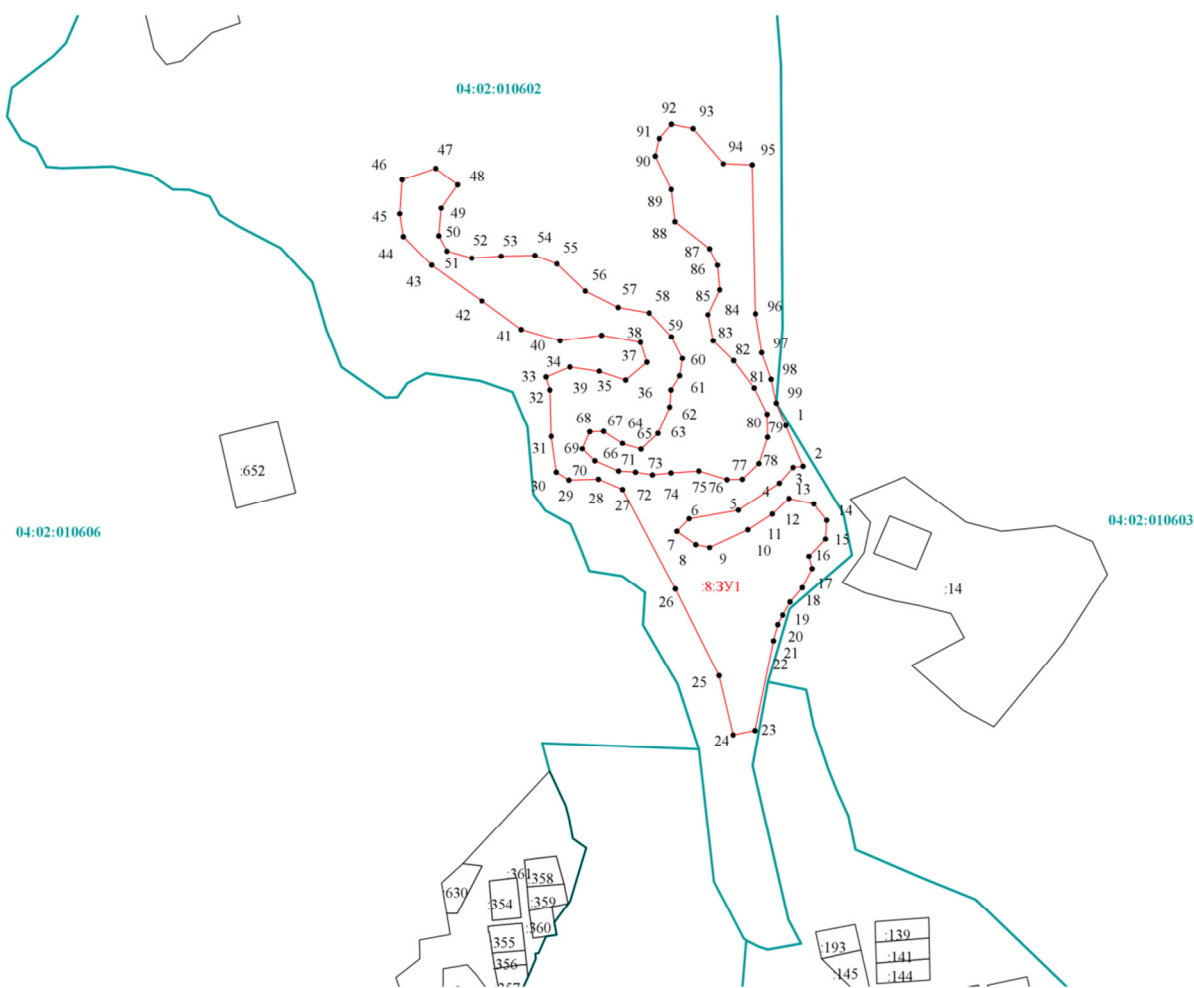
КАДАСТРОВЫЙ ПЛАН ТЕРРИТОРИИ

№ КУВИ-999/2020-040145 от 24.12.2020

КПТ.2.1

1 Номер кадастрового квартала: 04:02:010602

План (чертеж, схема) земельных участков, зданий, сооружений, объектов незавершенного строительства, расположенных в кадастровом квартале:



2 Масштаб 1:8000

Условные обозначения: Земельный участок -